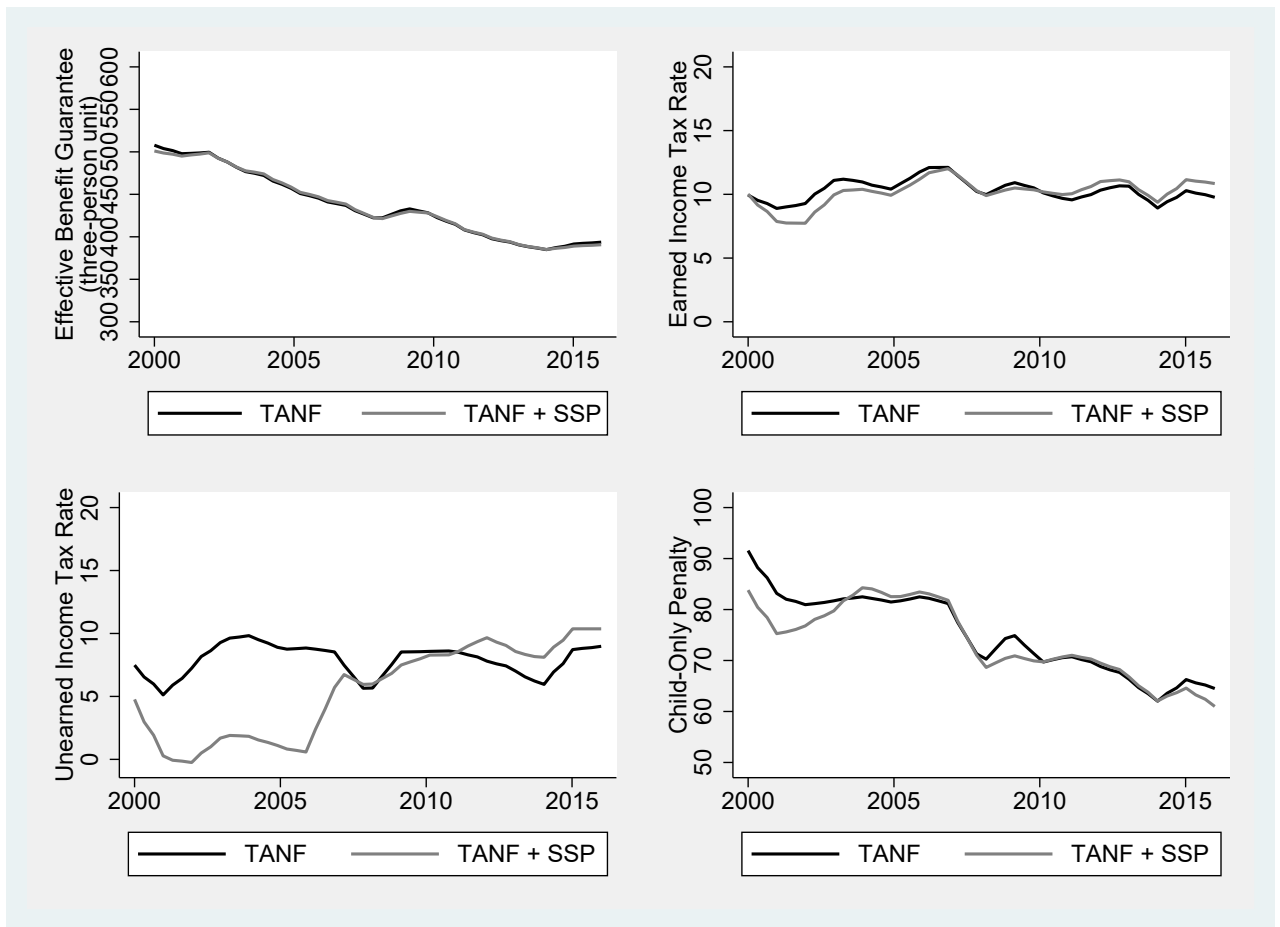


Separate State Plans

States are required to supplement federal TANF funds with maintenance-of-effort (MOE) spending equal to at least 75 percent of their contribution to AFDC funding in 1994. These MOE funds can be spent directly on TANF cash assistance caseloads, other assistance programs fulfilling TANF requirements, or on Separate State Plan (SSP) cases. SSP cases are subject to many, but not all, of the same requirements as cases funded by federal TANF dollars. Between 2000 and 2016, there is an average of 462,420 SSP recipients per month, equaling 5.5 percent of TANF recipients. I additionally estimate effective benefit guarantees, earned and unearned income tax rates, and child-only penalties including SSP caseloads. Figure OA.1 compares average benefit guarantees, earned and unearned tax rates, and child-only penalties with and without SSP cases. Overall, effective TANF parameters do not change much when SSP cases are included.

Figure OA.1: Comparison of TANF Effective Policies With and Without SSP Cases



Source: NTDS microdata.

State-Level TANF Effective Policies

Tables OA.1 through OA.4 provide state-level estimates of TANF effective benefit guarantees, earned and unearned income tax rates, and child-only penalties using cash benefit levels. Tables OA.5 through OA.8 provide these same estimates incorporating TANF in-kind benefits.

Table OA.1: TANF Effective Benefit Guarantees for Three Person Family (Cash)

State	2000	2001	2002	2003	2004	2005	2006	2007	2008	2009	2010	2011	2012	2013	2014	2015	2016
Alabama	227	200	212	245	277	258	252	249	235	244	299	226	213	212	207	209	217
Alaska	1115	1104	1054	973	949	928	869	798	764	796	762	796	787	784	765	764	770
Arizona	399	412	403	410	404	399	384	370	346	314	263	264	245	238	232	230	226
Arkansas	277	265	267	256	250	240	227	219	216	214	208	201	196	184	182	175	180
California	746	767	761	743	757	773	771	752	708	699	648	634	574	540	574	592	603
Colorado	558	543	536	507	474	426	402	397	384	469	477	463	451	439	419	428	415
Connecticut	682	682	658	624	634	614	589	586	569	577	580	563	553	544	531	528	533
Delaware	398	386	371	363	367	352	344	297	311	319	377	307	315	310	308	315	305
DC	488	478	474	455	461	438	438	458	459	449	427	443	418	408	381	340	356
Florida	358	347	345	336	335	323	311	314	297	309	295	291	294	272	280	264	288
Georgia	347	325	318	323	314	299	281	246	253	265	265	264	271	266	264	261	257
Hawaii	824	817	803	795	774	750	717	740	508	795	380	409	343	328	335	686	692
Idaho	400	379	377	389	381	378	349	336	330	319	274	273	299	289	285	278	263
Illinois	446	440	445	451	462	456	446	428	392	410	426	424	424	409	407	398	397
Indiana	354	340	326	325	329	307	304	298	286	310	290	294	278	282	286	291	287
Iowa	496	491	489	487	459	455	425	426	398	406	410	413	407	398	390	385	381
Kansas	477	474	473	463	446	454	429	453	412	404	403	390	375	367	358	363	342
Kentucky	339	321	317	263	250	239	224	285	264	265	268	254	249	247	241	242	240
Louisiana	257	305	297	288	290	274	267	249	247	244	239	243	240	236	235	235	233
Maine	705	674	734	630	599	578	560	569	534	553	553	537	503	491	516	513	509
Maryland	568	594	635	647	620	610	592	627	627	647	626	608	586	587	612	633	631
Massachusetts	820	858	755	748	727	688	744	681	669	643	652	615	617	591	593	622	585
Michigan	570	553	580	591	590	573	557	526	496	513	498	500	480	469	460	459	459
Minnesota	642	600	591	576	506	497	472	461	455	447	436	423	431	420	413	447	518
Mississippi		211	267	262	234	226	236	275	287	333	334	183	168	158	162	160	152
Missouri	390	392	383	365	363	332	309	382	365	361	356	342	333	272	264	264	266
Montana	604	614	646	615	466	478	518	529	522	508	517	516	501	493	493	505	551
Nebraska	553	543	509	517	499	444	406	389	377	392	372	371	370	366	362	359	424
Nevada	431	395	398	394	380	362	352	366	366	390	372	378	355	357	342	329	327
New Hampshire	686	730	679	669	676	620	625	591	580	590	576	562	550	541	521	510	501
New Jersey	558	534	512	502	501	485	474	442	417	428	424	421	395	394	388	384	379
New Mexico	505	468	438	425	410	398	378	354	364	414	407	345	307	309	323	307	344
New York	647	603	610	626	674	652	650	596	652	584	616	613	615	656	637	601	591
North Carolina	334	327	327	318	315	306	298	296	281	282	286	277	263	257	254	258	255
North Dakota								427	403	391	421	414	390	382	373	380	383
Ohio	491	478	473	467	452	443	467	462	445	469	478	456	471	466	450	467	467
Oklahoma				325	317	331	313	304	296	281	283	278	281	278	273	271	272
Oregon	613	597	615	564	611	602	576	574	548	534	560	514	509	496	493	492	485
Pennsylvania	494	486	777	471	475	467	447	400	401	429	418	388	403	386	379	365	345
Rhode Island	659	652	631	617	576	558	554	536	507	542	520	528	542	529	520	508	497
South Carolina	265	257	256	247	240	273	269	256	245	261	264	218	195	202	234	245	239
South Dakota	411	406	443	443	447	433	433	417	409	420	426	404	412	394	411	428	430
Tennessee	251	241	236	233	226	214	207	204	196	201	196	189	188	185	183	185	184
Texas	253	233	234	233	248	253	256	255	232	265	266	247	218	212	217	218	222
Utah	567	595	604	594	585	574	563	687	676	710	726	738	684	650	462	462	472
Vermont	711	708	713	715	667	645	640	648	612	590	607	593	578	568	552	540	526
Virginia	380	402	391	385				280	307	314	316	303	311	306	300	305	310
Washington	704	664	635	614	605	571	550	574	544	575	541	476	457	432	425	442	472
West Virginia	356	485	487	491	456	339	340	335	337	333	381	317	310	304	300	305	312
Wisconsin	666	653	659	643	671	629	586	549	506	510	509	519	512	519	499	485	445
Wyoming	360	342	345	352	330	311	324	306	300	461	483	491	472	523	509	532	546

Table OA.2: TANF Effective Earned Income Tax Rates (Cash)

State	2000	2001	2002	2003	2004	2005	2006	2007	2008	2009	2010	2011	2012	2013	2014	2015	2016
Alabama	0	0	-1	1	0	0	0	1	1	1	-5	0	0	0	0	0	0
Alaska	38	37	34	30	29	29	26	24	20	23	22	23	23	24	23	23	23
Arizona	10	1	0	-4	2	-2	-3	2	0	-4	-18	-21	-8	-1	-2	-2	-2
Arkansas	5	2	1	1	0	1	4	0	0	0	-1	-2	-1	-2	-1	-2	-2
California	20	22	20	20	21	18	19	10	11	13	9	8	12	9	11	9	8
Colorado	-4	-5	-2	-1	6	26	20	25	23	8	12	7	8	11	10	11	9
Connecticut	-2	-1	-1	0	-1	-2	-2	-2	-2	-2	-1	-1	-1	-1	-1	-1	-2
Delaware	18	17	15	16	14	13	12	6	4	4	4	3	3	3	3	3	2
DC	1	1	4	4	6	4	9	21	22	22	21	21	21	22	20	15	13
Florida	10	8	7	9	6	4	7	1	-1	-3	1	-3	0	1	0	-1	0
Georgia	4	2	3	2	3	1	1	2	1	2	1	3	2	2	2	2	1
Hawaii	37	38	37	37	37	38	36	25	17	28	14	13	11	11	11	22	23
Idaho	10	15	9	12	16	7	12	3	2	0	-1	3	4	1	3	1	5
Illinois	25	28	28	27	31	29	28	27	17	18	17	16	15	21	19	18	21
Indiana	2	1	0	4	9	7	6	5	3	3	2	2	4	4	4	3	2
Iowa	12	12	14	14	11	10	12	9	8	9	10	13	14	14	13	11	10
Kansas	13	14	16	25	26	28	21	20	18	21	20	19	18	20	18	17	17
Kentucky	22	21	19	14	17	7	5	10	4	7	4	3	7	8	6	6	3
Louisiana	1	1	1	1	1	2	1	-1	0	1	1	1	1	1	1	2	2
Maine	15	13	16	7	10	7	10	11	7	9	11	8	10	9	8	7	11
Maryland	44	36	47	28	28	29	24	26	7	10	10	8	9	10	9	15	9
Massachusetts	18	20	18	15	15	12	26	14	10	14	19	18	8	12	10	10	13
Michigan	21	14	14	11	12	12	14	14	21	19	14	16	11	12	10	11	7
Minnesota	12	9	11	10	10	7	8	7	8	11	7	7	7	7	7	9	13
Mississippi		-2	-5	0	-6	-10	-6	-12	-14	-11	-8	0	0	-1	0	-1	0
Missouri	6	6	5	6	6	3	2	14	14	14	12	13	12	13	14	13	13
Montana	26	23	25	24	20	17	19	22	15	12	13	12	13	7	8	8	9
Nebraska	23	20	19	22	19	24	21	10	18	19	18	15	16	15	15	12	13
Nevada	-2	-4	1	0	0	0	81	0	3	4	5	6	2	3	2	1	1
New Hampshire	18	13	12	18	16	13	12	16	12	14	15	16	15	14	14	11	10
New Jersey	30	26	23	23	19	18	19	7	10	12	13	11	12	13	13	12	11
New Mexico	19	17	16	11	10	10	8	10	7	7	6	4	0	0	2	-1	1
New York	23	22	21	25	19	21	15	9	12	12	11	11	15	17	17	12	13
North Carolina	6	3	1	2	1	3	0	2	1	1	3	2	1	2	1	2	1
North Dakota	-100	-100	-100	-100	-100	-100	-100	20	-2	-1	-2	-2	6	5	5	6	4
Ohio	11	9	8	8	7	7	8	7	6	7	7	8	8	5	6	7	7
Oklahoma	-100	-100	-100	7	7	7	4	5	1	5	23	26	21	18	19	23	3
Oregon	35	33	57	36	21	20	14	94	100	100	100	100	100	100	98	81	74
Pennsylvania	13	11	6	14	25	30	28	11	12	15	8	12	9	7	8	9	6
Rhode Island	22	25	23	24	19	20	21	18	21	23	18	20	20	19	18	11	12
South Carolina	11	13	13	13	13	15	15	8	8	8	9	9	6	5	7	7	8
South Dakota	21	12	19	22	13	21	17	39	22	27	46	-2	34	59	-56	50	61
Tennessee	2	4	3	5	4	2	3	2	1	1	2	2	2	2	2	1	1
Texas	1	1	1	1	1	1	1	1	-1	-1	0	-1	-2	-3	-2	-3	-3
Utah	28	32	27	34	25	28	31	-12	-9	-2	0	-5	-5	-2	16	13	11
Vermont	26	23	21	21	17	16	12	14	12	21	19	19	23	22	21	18	16
Virginia	0	0	1	-1				-5	-3	-3	-3	-2	-2	-2	-2	-2	-2
Washington	30	35	34	31	27	32	33	29	26	17	33	21	21	17	16	12	13
West Virginia	6	11	15	30	33	24	37	41	2	0	-2	-1	-2	-1	-1	-1	-1
Wisconsin	0	3	3	11	11	7	6	7	6	9	8	10	10	9	9	12	11
Wyoming	10	9	15	7	7	1	10	2	8	42	0	12	13	14	20	19	16

Table OA.3: TANF Effective Unearned Income Tax Rates (Cash)

State	2000	2001	2002	2003	2004	2005	2006	2007	2008	2009	2010	2011	2012	2013	2014	2015	2016
Alabama	10	25	9	23	15	19	18	16	29	6	48	14	8	7	7	6	4
Alaska	58	43	28	42	46	40	37	1	5	11	24	39	36	38	28	25	26
Arizona	-1	4	0	4	4	0	5	-1	1	5	1	-1	0	-1	-1	-1	-1
Arkansas	8	9	4	6	-1	1	-3	0	3	4	1	2	1	0	-1	0	0
California	16	8	22	17	26	12	11	25	15	22	14	22	17	16	17	12	16
Colorado	-6	-4	4	5	-2	7	6	7	4	12	8	6	2	4	3	2	6
Connecticut	24	24	26	25	36	10	10	7	9	11	14	19	18	18	11	7	23
Delaware	3	7	7	3	7	3	6	0	1	1	2	2	2	3	3	2	2
DC	31	28	21	13	20	6	17	16	3	30	29	12	24	22	30	37	41
Florida	11	3	6	3	2	9	1	5	9	9	3	4	4	3	3	4	7
Georgia	3	7	5	8	7	5	4	4	12	18	16	11	13	11	10	9	7
Hawaii	67	81	84	94	88	95	90	13	-33	11	-49	-43	-49	-51	-49	30	36
Idaho	3	1	2	10	5	6	10	10	4	1	0	10	-1	2	1	-1	3
Illinois	10	-41	38	52	-1	-4	22	24	18	35	18	44	40	33	7	25	33
Indiana	5	-1	1	4	5	6	5	4	7	4	2	5	6	7	8	9	10
Iowa	9	4	3	4	0	1	2	1	3	3	4	1	1	1	1	0	1
Kansas	3	13	5	7	2	13	10	4	8	3	10	4	3	1	1	4	7
Kentucky	-2	-3	-2	-16	-2	-17	-18	-1	3	2	4	0	1	1	0	-1	-1
Louisiana	1	9	8	6	15	9	15	6	11	-1	3	6	4	4	5	4	5
Maine	8	8	12	16	4	20	6	32	14	27	6	4	6	2	-2	-1	2
Maryland	25	13	22	24	20	25	29	26	10	15	16	20	19	22	17	15	18
Massachusetts	14	15	12	11	9	17	40	8	3	13	12	25	13	17	13	15	11
Michigan	0	-1	4	9	10	9	5	11	15	12	13	2	0	-1	16	19	7
Minnesota	2	10	16	17	9	14	13	28	12	26	10	8	11	10	9	12	13
Mississippi		-4	7	3	16	10	12	15	-4	-9	15	11	10	7	11	11	7
Missouri	7	5	0	6	6	1	6	16	28	15	19	17	10	5	5	4	8
Montana	0	0	-2	-1	1	1	0	0	-1	-6	-2	-3	-1	1	3	5	5
Nebraska	12	12	9	5	-1	7	5	3	-1	0	3	5	3	2	2	0	1
Nevada	15	6	7	7	8	10	6	16	2	9	-2	3	3	12	10	16	20
New Hampshire	11	21	19	15	18	16	22	4	11	16	6	11	11	9	7	9	11
New Jersey	31	19	9	6	6	11	7	15	6	6	11	7	3	3	3	3	2
New Mexico	9	20	8	10	19	18	14	25	-26	2	6	9	22	13	9	7	4
New York	-2	-3	2	13	10	8	17	2	10	-11	0	-1	-3	5	2	-1	12
North Carolina	8	12	16	10	14	20	26	26	11	25	27	20	19	30	7	17	4
North Dakota	-100	-100	-100	-100	-100	-100	-100	1	3	-2	-7	-1	5	17	1	10	7
Ohio	6	8	5	7	7	7	7	9	7	6	7	5	10	16	3	12	15
Oklahoma	-100	-100	-100	-1	13	2	1	2	0	3	6	7	4	5	5	5	5
Oregon	-7	-36	30	8	21	28	8	3	8	3	20	18	10	8	6	10	12
Pennsylvania	15	37	25	16	33	20	14	7	5	8	9	11	16	9	10	7	-3
Rhode Island	9	10	6	9	10	7	6	6	8	9	9	12	9	7	6	4	3
South Carolina	19	16	15	16	15	18	20	14	11	8	15	13	14	12	15	14	12
South Dakota	-1	1	2	9	8	9	2	1	7	0	7	3	0	1	10	15	7
Tennessee	-3	1	0	1	1	0	0	0	-1	-1	-1	-1	0	0	0	2	1
Texas	0	0	1	-1	-1	1	0	-2	-2	0	-2	-2	-1	-1	-5	1	-3
Utah	100	12	28	4	6	-1	6	29	1	18	9	13	10	5	13	19	27
Vermont	34	45	27	26	54	28	31	21	34	56	46	42	28	23	18	16	14
Virginia	4	2	5	9				-44	-44	-30	-22	-2	0	-1	-1	0	-1
Washington	2	6	5	5	14	5	0	5	-2	2	0	1	1	0	0	-1	-1
West Virginia	2	5	7	6	5	3	3	-1	1	-1	5	2	3	3	2	5	3
Wisconsin	0	0	1	0	1	-3	-2	-1	-3	0	1	2	-1	-1	-1	-3	-4
Wyoming	4	-2	10	9	0	5	-8	7	10	32	46	16	40	8	14	24	17

Table OA.4: TANF Effective Child-Only Penalty for Two Child Family (Cash)

State	2000	2001	2002	2003	2004	2005	2006	2007	2008	2009	2010	2011	2012	2013	2014	2015	2016
Alabama	43	31	20	43	49	29	23	3	30	38	-17	26	20	22	20	23	-1
Alaska	397	422	366	323	307	300	265	214	207	232	189	243	252	264	247	246	252
Arizona	49	70	83	81	81	82	88	76	64	63	43	60	32	31	30	28	24
Arkansas	52	48	56	49	48	45	42	38	44	42	36	35	35	27	27	19	25
California	90	133	77	85	107	124	161	153	143	131	115	128	127	103	121	107	116
Colorado	168	161	154	132	132	146	146	141	127	165	162	174	164	163	145	175	158
Connecticut	91	111	123	109	114	104	97	105	91	88	91	98	101	97	90	78	99
Delaware	42	42	32	35	39	34	41	25	40	50	50	40	50	49	49	54	50
DC	83	102	88	77	93	84	91	100	95	83	70	104	90	86	71	44	54
Florida	-4	-23	-35	-66	-51	29	44	50	49	60	53	60	59	45	57	44	66
Georgia	37	33	36	45	49	37	31	25	12	12	15	16	22	20	18	6	-26
Hawaii	61	73	78	78	75	69	60	81	-182	108	-278	-219	-273	-282	-269	82	97
Idaho	3	-4	-11	-9	-8	2	-11	-17	-8	-16	-31	-26	-15	-17	-17	-23	-36
Illinois	190	196	206	204	213	215	208	197	166	163	180	187	190	179	183	175	175
Indiana	83	65	71	91	113	91	96	88	83	102	88	89	80	95	101	106	102
Iowa	57	55	38	43	24	47	21	35	34	41	51	42	43	40	35	33	33
Kansas	118	141	147	138	135	150	136	138	127	120	128	122	114	111	115	109	95
Kentucky	25	-13	0	116	65	74	57	100	-2	-134	-112	-116	-125	-123	-98	-81	-68
Louisiana	46	24	-24	-63	-87	-87	-91	-175	-189	-191	-192	-175	-120	-105	-112	-109	-106
Maine	275	263	334	311	294	274	275	269	251	273	276	286	246	238	257	258	259
Maryland	113	128	131	165	135	139	139	146	136	137	133	133	135	127	103	146	146
Massachusetts	169	165	97	109	132	93	146	134	131	113	160	111	134	94	125	146	118
Michigan	130	85	117	153	143	155	198	201	188	201	187	194	189	188	179	180	186
Minnesota	71	69	64	69	104	126	108	83	58	33	26	25	24	15	16	50	107
Mississippi	0	87	93	67	57	75	122	139	184	189	40	34	24	28	28	20	20
Missouri	71	77	81	86	82	55	44	49	45	52	38	38	43	40	36	35	40
Montana	334	181	145	149	105	101	114	125	124	93	103	105	94	92	91	92	44
Nebraska	126	116	109	124	115	92	79	64	67	83	69	73	76	75	73	66	72
Nevada	-19	-99	-122	-122	-99	-100	-101	-97	-79	-17	-11	10	4	13	3	-32	-51
New Hampshire	38	66	28	1	24	-13	32	-8	-16	-31	-39	-36	-2	-1	-38	-53	-65
New Jersey	118	115	69	87	83	87	89	80	63	81	91	101	88	85	81	78	77
New Mexico	59	44	54	52	55	52	26	26	6	46	53	52	22	30	43	21	37
New York	33	-1	39	21	80	123	111	66	103	46	62	76	79	119	127	41	52
North Carolina	37	24	33	26	32	33	29	34	31	27	39	41	33	31	33	26	22
North Dakota								147	145	137	188	185	153	147	131	128	128
Ohio	90	88	88	90	85	86	88	88	87	94	93	93	113	103	88	102	101
Oklahoma				128	126	143	139	133	138	117	124	121	126	126	123	122	98
Oregon	288	227	231	185	249	250	240	230	204	172	212	181	184	174	169	165	166
Pennsylvania	83	78	183	94	112	108	111	67	81	103	102	71	105	103	94	87	68
Rhode Island	105	120	89	115	69	73	81	74	69	115	84	105	117	111	102	92	86
South Carolina	50	49	51	46	40	46	51	42	29	42	44	31	28	29	31	30	27
South Dakota	27	14	19	15	20	14	3	-2	-18	2	4	-10	9	-30	-14	4	0
Tennessee	-19	-15	-10	-4	-8	-10	-6	-11	-8	1	-1	-2	0	-1	-1	1	1
Texas	101	105	87	88	114	115	123	120	97	112	117	109	86	79	82	81	85
Utah	94	103	112	128	108	119	131	267	254	273	286	324	282	246	83	85	89
Vermont	103	113	84	68	34	26	54	58	57	23	52	62	42	47	28	12	4
Virginia	70	70	71	60				33	32	50	48	48	60	60	59	60	62
Washington	121	110	96	85	90	67	66	118	100	108	93	70	82	63	59	67	72
West Virginia	-1	-5	7	37	19	8	20	25	24	23	12	21	25	20	23	25	43
Wisconsin	83	82	102	109	147	116	94	71	48	49	59	76	83	97	83	68	32
Wyoming	21	14	-17	11	-8	-26	-5	-8	-33	-1	4	1	-17	67	33	55	54

Table OA.5: TANF Effective Benefit Guarantees for Three Person Family (Cash+In-Kind)

State	2000	2001	2002	2003	2004	2005	2006	2007	2008	2009	2010	2011	2012	2013	2014	2015	2016
Alabama	236	197	226	256	291	258	255	314	337	374	410	339	351	310	306	322	330
Alaska	1260	1217	1205	1106	1112	1075	979	892	843	943	865	835	844	833	804	813	864
Arizona	474	517	499	496	463	478	446	448	424	367	364	350	364	349	287	349	281
Arkansas	417	382	384	369	316	265	227	225	219	219	214	206	200	188	186	180	183
California	786	811	784	751	782	795	807	775	786	772	704	676	620	627	602	634	641
Colorado	765	752	840	717	647	626	594	572	576	750	655	545	503	479	452	466	447
Connecticut	675	731	696	675	701	620	598	654	626	669	642	646	654	622	616	626	613
Delaware	614	645	658	631	673	643	668	623	579	627	721	682	688	626	604	608	619
DC	541	548	527	600	571	587	632	750	803	461	427	443	418	408	381	340	356
Florida	494	553	655	559	599	557	572	508	537	588	621	580	535	520	448	480	456
Georgia	369	330	320	326	316	301	282	245	254	268	268	267	272	267	264	261	257
Hawaii	895	877	897	875	831	788	763	771	607	907	690	604	613	601	556	767	757
Idaho	631	603	612	677	581	638	526	478	482	426	340	444	547	473	450	470	424
Illinois	537	522	538	542	506	527	526	475	392	410	426	424	424	409	407	398	397
Indiana	472	465	454	420	446	407	418	363	382	375	366	418	495	483	469	443	418
Iowa	496	491	588	590	559	565	530	472	454	463	433	455	452	442	464	462	456
Kansas	624	546	547	557	553	517	515	556	527	521	523	492	479	467	458	469	429
Kentucky	540	442	438	357	372	417	354	431	471	459	606	592	600	602	576	548	533
Louisiana	339	401	413	395	507	562	525	540	539	537	522	408	423	377	343	316	303
Maine	705	810	872	762	766	685	712	780	732	735	752	647	627	631	668	676	671
Maryland	571	604	647	650	623	610	594	627	627	647	626	608	586	587	612	633	631
Massachusetts	914	959	835	835	860	789	744	781	726	715	682	659	646	691	762	683	721
Michigan	641	643	724	723	724	716	674	661	608	740	548	583	545	554	544	1209	604
Minnesota	786	747	800	804	781	748	694	583	675	695	748	754	722	674	676	715	797
Mississippi		256	388	451	377	350	310	329	328	356	352	331	317	287	275	279	253
Missouri	474	489	510	481	502	477	410	541	507	542	527	548	481	361	344	322	334
Montana	680	705	711	622	476	493	535	543	535	524	527	527	510	505	508	518	574
Nebraska	558	744	707	659	690	669	667	666	824	904	890	836	871	840	788	763	839
Nevada	496	489	485	450	432	468	438	463	441	491	487	498	468	447	394	396	407
New Hampshire	750	784	878	828	833	725	750	745	775	768	782	738	742	722	707	665	671
New Jersey	659	640	609	612	628	608	562	591	603	584	643	511	559	547	542	538	527
New Mexico	526	518	492	476	492	448	420	394	389	472	457	383	333	329	343	334	399
New York	694	669	634	769	802	778	812	770	854	813	937	935	927	1061	958	875	877
North Carolina	418	425	448	449	483	445	434	429	472	444	499	506	483	439	429	261	258
North Dakota								642	645	613	649	660	604	599	566	560	528
Ohio	609	640	637	643	605	580	639	634	624	639	654	564	477	646	682	681	699
Oklahoma				499	348	342	549	624	580	543	619	543	549	524	524	518	535
Oregon	915	1008	993	831	727	711	674	679	734	662	638	577	519	516	526	537	533
Pennsylvania	542	564	924	661	636	674	637	602	717	715	699	671	619	549	608	523	502
Rhode Island	803	785	783	755	641	629	641	660	610	635	606	624	652	687	633	693	690
South Carolina	371	389	409	423	459	389	407	401	461	457	448	341	336	343	348	358	365
South Dakota	509	597	530	517	529	511	529	476	498	512	550	499	515	497	494	523	508
Tennessee	475	487	513	374	288	251	254	230	230	253	241	225	226	221	206	202	213
Texas	323	365	366	337	375	352	369	389	350	378	424	454	394	336	364	331	359
Utah	661	684	715	687	661	680	722	828	800	859	902	936	842	688	602	577	575
Vermont	824	820	876	854	812	783	796	831	827	811	915	893	887	829	817	862	787
Virginia	457	437	485	519				342	387	418	402	375	333	350	368	378	386
Washington	864	912	912	869	774	727	732	832	732	759	754	675	590	582	590	629	652
West Virginia	446	657	634	619	576	504	532	486	497	511	606	612	555	569	540	660	418
Wisconsin	1124	980	1150	1102	1023	924	818	804	742	830	743	714	781	757	698	673	627
Wyoming	360	342	345	352	330	311	324	306	300	461	483	491	472	523	509	532	546

Table OA.6: TANF Effective Earned Income Tax Rates (Cash+In-Kind)

State	2000	2001	2002	2003	2004	2005	2006	2007	2008	2009	2010	2011	2012	2013	2014	2015	2016
Alabama	0	-3	-3	-2	-2	0	-2	-12	-23	-18	-19	-14	-13	-13	-12	-13	-14
Alaska	20	17	16	18	12	10	8	6	7	10	11	18	13	13	15	17	8
Arizona	1	-18	-17	-10	0	-7	-14	1	-2	-6	-82	-100	-75	-37	-19	-47	-21
Arkansas	-14	-13	-18	-11	-10	-8	4	-1	0	-1	-1	-2	-2	-2	-2	-2	-2
California	7	14	10	10	12	7	18	5	6	7	6	6	11	8	7	9	9
Colorado	-20	-19	-13	-18	-24	17	7	8	21	-2	6	4	9	5	12	11	9
Connecticut	-4	-11	-8	-9	-8	-2	-2	-10	-11	-9	-15	-8	-11	-9	-10	-10	-11
Delaware	-8	-1	-6	-18	-8	-9	-13	-22	-21	-13	-18	-14	-16	-16	-18	-17	-15
DC	-3	-3	-2	1	-9	0	-4	12	19	20	21	21	21	22	20	15	13
Florida	5	3	1	-6	-8	-2	-8	-11	0	0	-7	-11	4	0	-5	-7	-12
Georgia	-1	-2	2	1	2	0	0	2	2	2	0	2	2	2	2	2	1
Hawaii	24	24	22	24	26	23	24	9	0	12	7	10	9	10	8	14	14
Idaho	7	16	-8	0	17	10	5	2	1	-3	4	14	0	-2	-1	0	-15
Illinois	21	14	14	17	19	8	20	11	17	18	17	16	15	21	19	18	21
Indiana	-16	-16	-16	-12	1	-3	-7	-3	-1	-5	-2	-4	-11	-14	-14	-13	-14
Iowa	12	12	2	6	-1	-8	-4	-9	-7	-7	-1	2	4	3	4	3	1
Kansas	6	2	5	18	15	13	9	13	3	7	7	7	3	6	8	5	7
Kentucky	24	9	14	3	3	-1	4	-3	0	-10	4	5	1	5	3	0	-3
Louisiana	-3	-15	-10	-25	-13	-13	-7	-8	-16	-7	-17	-20	-13	-10	-14	-14	-7
Maine	15	-5	2	7	-1	-8	-4	-9	-9	-5	-3	-13	-10	-10	-9	-9	-7
Maryland	45	37	47	28	28	29	24	26	7	10	10	8	9	10	9	15	9
Massachusetts	2	3	6	3	-1	3	26	4	1	10	9	12	3	-3	3	-3	-8
Michigan	11	5	6	0	2	3	5	-4	-1	12	12	5	4	4	3	14	2
Minnesota	-4	-6	-7	-5	-5	-10	-10	-14	-5	-9	-12	-8	-15	-15	-16	-13	-7
Mississippi		-19	-28	-6	-15	-11	-6	-15	-17	-11	-9	-10	-8	-11	-13	-12	-11
Missouri	-3	-8	-4	-3	0	-4	-3	0	-3	-10	4	-3	-4	3	5	-5	-5
Montana	24	17	22	24	21	19	20	23	16	13	14	13	13	6	5	6	6
Nebraska	22	9	-11	-3	-4	7	10	-13	-1	11	11	0	3	-2	-8	-11	-9
Nevada	-6	-10	3	0	0	0	55	-4	-2	-3	0	3	-4	-2	-2	-7	-5
New Hampshire	12	3	9	12	7	5	1	3	-2	3	5	1	6	4	1	1	-1
New Jersey	21	18	14	8	6	14	15	2	-1	-1	-6	0	-4	-3	-2	-3	-4
New Mexico	16	9	10	4	4	4	4	8	0	3	1	-2	-5	-2	-2	-4	0
New York	24	22	22	24	20	9	9	7	3	0	-4	-4	-1	-3	0	-7	-2
North Carolina	-6	-3	-7	-7	-12	-9	-8	-4	-19	3	-11	-5	-6	-12	-18	2	1
North Dakota	-100	-100	-100	-100	-100	-100	-100	11	3	-3	1	-3	0	-2	-4	2	0
Ohio	4	2	-1	0	1	0	2	-4	-4	-3	-3	2	8	0	-3	1	0
Oklahoma	-100	-100	-100	3	7	6	2	-26	-10	-2	14	24	-9	0	-20	-16	-9
Oregon	60	79	100	20	0	18	10	-87	-100	-100	100	-40	-79	-91	-84	-100	-100
Pennsylvania	10	0	-20	-14	-4	10	8	4	7	13	2	1	-3	-6	-6	-5	-7
Rhode Island	8	6	5	11	11	12	10	8	15	3	-1	6	2	-1	-4	-9	-10
South Carolina	2	-14	-4	-9	-12	4	0	-5	-7	-8	-5	-6	-2	-4	-7	-7	-6
South Dakota	13	7	17	4	2	11	18	26	16	2	46	-45	61	78	100	58	97
Tennessee	-8	-11	-11	-3	1	-1	-1	0	-7	-5	-5	-5	-6	-5	-3	-3	-1
Texas	-19	-12	-24	-20	-15	-19	-29	-21	-26	-28	-22	-22	-29	-34	-25	-28	-32
Utah	-5	3	0	3	0	-2	-3	-34	-29	-22	-14	-19	-17	-5	-1	-2	-3
Vermont	21	16	16	18	10	9	6	7	4	15	8	15	7	8	5	4	2
Virginia	-24	-21	-13	-20				-25	-25	-25	-20	-22	-6	-11	-16	-19	-18
Washington	13	17	6	8	10	4	10	10	-1	-9	13	-12	-5	-7	-8	-13	-11
West Virginia	-10	-9	9	36	32	16	47	41	-5	-14	-20	-25	-31	-24	-23	-19	-14
Wisconsin	-11	-16	-12	1	-4	-6	-3	-5	-13	-2	-6	2	-3	-2	-2	-3	-4
Wyoming	10	9	15	7	7	1	10	2	8	42	0	12	13	14	20	19	16

Table OA.7: TANF Effective Unearned Income Tax Rates (Cash+In-Kind)

State	2000	2001	2002	2003	2004	2005	2006	2007	2008	2009	2010	2011	2012	2013	2014	2015	2016
Alabama	10	27	9	24	15	19	19	23	46	9	65	24	21	16	15	15	12
Alaska	46	30	9	35	51	26	30	-28	-55	-38	8	35	29	35	20	16	11
Arizona	-35	15	2	7	9	8	1	10	7	-2	-24	-5	0	-4	-3	-14	-6
Arkansas	-43	9	7	1	-6	-4	-3	0	3	4	2	2	1	0	-1	0	1
California	15	4	23	18	24	15	14	18	16	26	13	24	17	14	21	15	17
Colorado	-15	-5	6	-12	-9	14	0	-5	-7	18	19	9	1	4	1	4	4
Connecticut	24	22	24	22	31	10	9	-2	6	9	8	23	26	16	13	8	8
Delaware	15	8	25	18	15	16	25	2	7	8	7	15	19	21	26	16	14
DC	35	29	21	4	23	6	19	13	8	18	29	12	24	22	30	37	41
Florida	11	8	24	14	-4	9	3	4	-2	20	-4	7	3	5	-3	-15	11
Georgia	2	7	5	8	7	3	5	4	12	18	15	11	13	11	10	9	7
Hawaii	77	81	88	92	83	90	67	19	-29	14	-27	-30	-30	-30	-30	33	40
Idaho	6	-3	1	1	1	-2	-6	13	7	-24	9	22	-2	-19	10	6	10
Illinois	15	100	87	77	100	-100	46	32	18	35	18	44	40	33	7	25	33
Indiana	9	-4	7	6	2	0	2	8	4	7	0	9	6	9	15	13	8
Iowa	9	4	2	-4	0	-2	3	6	2	3	6	2	3	3	3	1	3
Kansas	15	17	7	12	2	14	8	9	13	8	8	4	4	2	-5	2	8
Kentucky	-10	-15	-16	-30	-29	-20	-31	-4	-25	-16	0	-27	-8	-9	-10	-17	-15
Louisiana	-5	-3	5	-14	35	-8	15	5	-1	30	-23	11	0	1	2	-5	-1
Maine	8	0	3	27	-2	16	-2	62	21	50	15	8	8	1	7	1	2
Maryland	20	14	23	23	20	25	30	26	10	15	16	20	19	22	17	15	18
Massachusetts	15	24	17	13	17	20	40	11	-8	9	4	25	12	10	4	18	16
Michigan	12	-8	-3	22	12	15	15	18	25	29	21	1	0	7	23	-17	31
Minnesota	2	12	19	19	16	13	14	29	17	2	-3	7	8	7	4	7	7
Mississippi		-6	6	5	19	4	7	14	-6	-15	18	10	-1	-8	1	9	2
Missouri	15	4	-2	7	6	6	11	28	-34	-4	34	14	17	11	10	6	11
Montana	-7	-16	-4	-1	1	1	-1	0	-1	-5	-2	-3	-1	1	2	4	3
Nebraska	12	17	13	8	4	21	11	12	-10	14	-12	-7	-4	-8	-11	-10	-2
Nevada	10	7	9	7	1	13	6	15	0	20	2	2	5	24	6	21	21
New Hampshire	10	21	24	11	25	23	24	0	18	24	7	14	12	13	9	2	11
New Jersey	33	18	7	9	15	24	3	19	26	7	9	11	4	3	3	2	4
New Mexico	9	18	9	5	34	7	16	-24	-21	6	-3	10	16	13	9	10	4
New York	-3	-2	3	18	24	20	25	16	5	8	12	11	7	18	17	14	16
North Carolina	14	9	18	12	24	7	32	16	-11	43	11	4	45	59	-43	15	0
North Dakota	-100	-100	-100	-100	-100	-100	-100	1	6	-18	-11	-10	-5	16	-13	0	-4
Ohio	18	15	6	11	18	12	17	25	16	22	18	8	11	31	4	14	8
Oklahoma	-100	-100	-100	6	17	3	2	6	-2	11	23	21	18	19	19	21	19
Oregon	-100	-44	44	3	29	32	6	17	2	5	27	18	11	9	8	13	16
Pennsylvania	24	47	29	28	70	53	14	-7	-9	-4	15	33	39	12	23	10	1
Rhode Island	13	12	4	10	10	11	9	3	10	3	8	8	5	3	5	4	2
South Carolina	22	21	24	20	4	23	23	15	20	5	22	11	15	8	27	13	10
South Dakota	-8	3	2	8	-1	6	-17	-18	8	-19	11	-20	-21	-12	-10	14	-5
Tennessee	7	4	8	-7	3	-2	-3	-1	1	-1	2	1	1	1	2	-1	4
Texas	-3	0	9	-7	-7	-2	0	0	-13	2	-8	-18	-6	-1	-21	3	-10
Utah	100	-6	41	1	8	-1	4	44	0	30	15	17	15	5	20	22	28
Vermont	26	44	31	27	60	31	39	23	32	-3	54	50	35	30	20	17	21
Virginia	6	2	-32	2				-53	-42	-34	-18	-16	-1	-2	-6	-5	-9
Washington	4	5	6	11	15	8	2	7	-9	0	-1	4	-3	-5	-5	-7	-8
West Virginia	-2	10	3	7	10	4	13	-5	4	5	3	7	-6	8	7	7	-3
Wisconsin	9	0	10	7	7	17	9	14	11	24	-1	9	8	9	8	8	6
Wyoming	4	-2	10	9	0	5	-8	7	10	32	46	16	40	8	14	24	17

Table OA.8: TANF Effective Child-Only Penalty for Two Child Family (Cash+In-Kind)

State	2000	2001	2002	2003	2004	2005	2006	2007	2008	2009	2010	2011	2012	2013	2014	2015	2016
Alabama	52	28	35	54	65	31	24	67	130	168	89	139	158	119	119	135	111
Alaska	541	538	490	455	454	444	370	300	284	378	286	278	309	313	283	291	342
Arizona	78	132	141	109	102	103	83	87	104	32	101	94	89	75	48	62	33
Arkansas	163	144	169	146	109	70	42	42	46	46	41	38	38	30	30	23	27
California	132	175	99	93	128	142	192	179	215	200	177	172	169	188	148	140	151
Colorado	357	363	450	335	286	314	283	246	277	409	306	232	201	181	165	198	177
Connecticut	84	145	135	141	187	109	106	155	147	152	138	170	204	172	174	147	175
Delaware	109	108	84	163	143	178	166	152	193	286	299	294	279	215	216	186	220
DC	102	148	118	194	177	201	235	277	335	83	70	104	90	86	71	44	54
Florida	78	105	195	56	100	188	218	213	223	272	343	274	250	235	180	212	184
Georgia	59	38	38	48	51	39	32	24	13	15	18	18	23	20	19	6	-26
Hawaii	132	132	170	157	132	107	105	110	-84	215	37	-20	-3	-10	-50	162	162
Idaho	206	196	187	246	165	234	133	105	114	63	26	130	222	155	132	151	107
Illinois	255	242	265	266	238	254	271	217	166	163	180	187	190	179	183	175	175
Indiana	187	165	153	115	185	126	159	93	142	129	111	170	259	273	267	243	227
Iowa	57	55	33	58	15	48	20	79	91	86	76	79	89	84	68	64	59
Kansas	213	159	145	162	193	123	144	132	151	145	120	158	158	146	162	157	107
Kentucky	226	99	119	204	164	250	193	240	205	48	214	201	199	223	223	206	204
Louisiana	129	112	86	36	130	200	167	116	102	98	84	-3	60	32	-5	-27	-36
Maine	275	382	451	421	446	365	424	475	443	440	468	393	366	372	404	418	418
Maryland	115	138	142	168	137	139	139	146	136	137	133	133	135	127	103	146	146
Massachusetts	254	273	169	179	240	191	146	221	184	182	190	151	161	180	268	189	215
Michigan	167	159	224	216	208	239	267	260	227	363	228	251	232	245	237	483	298
Minnesota	213	215	274	297	379	377	330	200	271	268	325	338	304	258	271	310	379
Mississippi		45	204	272	205	163	132	162	165	197	196	174	167	146	141	146	121
Missouri	144	170	169	207	212	173	135	171	139	163	182	213	156	111	98	78	91
Montana	403	258	200	156	115	116	130	139	137	109	112	116	103	104	105	105	67
Nebraska	112	260	225	223	254	288	307	275	469	558	530	515	548	514	465	432	444
Nevada	27	-58	-36	-66	-49	3	-15	-2	-6	80	102	128	114	99	50	36	18
New Hampshire	42	88	163	65	106	40	131	92	133	86	116	110	140	94	66	31	22
New Jersey	200	200	158	187	198	204	178	230	240	235	306	190	243	224	222	219	214
New Mexico	80	88	102	85	132	100	53	61	25	98	100	80	32	47	57	45	83
New York	77	31	33	145	177	209	245	224	248	243	344	362	348	470	411	282	307
North Carolina	94	90	117	127	157	116	125	97	167	156	205	237	208	176	176	21	25
North Dakota								330	362	284	323	341	320	317	290	267	238
Ohio	201	245	244	260	226	209	252	247	254	254	256	193	118	272	313	306	330
Oklahoma				248	146	149	299	380	351	297	377	317	317	288	288	278	271
Oregon	500	506	476	365	357	355	336	332	384	303	287	243	194	193	201	206	210
Pennsylvania	117	154	329	277	259	292	295	259	382	384	362	345	322	269	311	243	217
Rhode Island	228	203	222	233	121	138	147	187	161	184	159	188	214	259	206	266	271
South Carolina	149	173	196	204	250	129	156	162	205	206	203	146	160	149	138	126	129
South Dakota	123	205	106	88	102	92	98	57	67	94	128	86	113	74	68	99	78
Tennessee	174	220	278	126	50	20	33	14	19	38	38	23	33	29	15	14	25
Texas	169	236	218	192	240	214	235	254	212	217	273	308	247	214	232	193	221
Utah	188	184	218	223	182	224	279	403	370	415	442	518	436	282	220	194	186
Vermont	130	148	150	136	51	77	6	64	99	93	168	231	171	164	156	191	152
Virginia	78	64	131	149				16	34	67	73	51	69	71	78	74	79
Washington	207	263	205	254	166	172	176	286	185	234	253	243	200	201	209	232	226
West Virginia	86	125	114	128	106	115	152	148	127	136	200	231	219	224	189	106	94
Wisconsin	509	353	579	522	459	348	249	326	285	369	293	272	352	334	283	256	213
Wyoming	21	14	-17	11	-8	-26	-5	-8	-33	-1	4	1	-17	67	33	55	54